

記入例

自動入力(自動計算、自動反映)

事業所入力部分

参考2

事業所プルダウン選択部分

工賃(賃金)向上計画シート

前回の提出日を記入(平成29年は県からの通知を待って提出)

前回提出日 平成 27年 6月 30日 平成 28年 月 日 平成 29年 月 日

事業所での見直し日を記入。必要に応じ適宜記入。

計画見直し日 平成 28年 11月 1日

「ファイル保存名」のシートから自事業所の番号を確認し、プルダウン選択

管理者の指示を受け、主に利用者の個別支援計画を立案する総合支援法上の資格・研修を修了した職員。

1. 事業所概要及び理念・運営方針、具体的推進体制	
ファイル保存名	選択してください
指定年月日	平成 25年 4月 1日
運営法人名	社会福祉法人◆□
事業所名	○▲×福祉事業所
事業種別	就労継続支援B型
常勤換算数	7.5
運営法人代表者名	日本 太郎
事業所管理者名	千葉 一郎
サービス管理責任者名	房総 次郎
担当者名	千葉 一郎
利用者定員	30人
登録者数	35人
利用者の主な障害種別	身体・知的・精神・難病
前年度の平均利用者数(日)	27.5人
事業所全体の職員数	8人
そのうち就労支援事業会計に人件費を計上している職員数	0人
〒	260 - 0001
住所	千葉市○区△△町12-34
電話番号	043-000-000
FAX番号	043-000-000
E-mail	abcd@kouzyou.ne.jp

事業所で配置している常勤換算人数。※頭数ではない。

法人独自の役職及び責任者ではなく、障害者総合支援法上の責任を有する管理者。

県からの質問等に対し窓口となる方。事業所に配置されている職員。

前年度の1日あたりの延べ利用者数÷前年度の開所日数
平成28年4月1日以降に新設の事業所は、定員の80%を前年度平均利用者数とみなす。
(例)定員20人の場合、18人

利用契約を結んでいる利用者の数。

事業所職員の頭数。

事業所を利用している利用者の主な障害種別。

事業所の想い、自分の事業所に通う利用者にはこれだけ月に支払いたいという平均希望数値。

○▲×福祉事業所が支払いたい、
1人あたりの平均理想月給(工賃、賃金) 50,000円 ※年金や生活保護費は除く

法人及び事業所の理念・運営方針
社会福祉法人◆□では障害を持つ全ての方に、その人らしく暮らしていただくためのサポートをすることを目的としています。そのために、利用者の希望を十分に尊重し、可能な限り実現することを目指します。特に当法人の就労分野の方針は、働いて収入を得る喜びは、障害のある人も人としての尊厳に関わるものと考え、社会参加や自立した生活をおくる上で、極めて重要な意義を持っていると考えています。

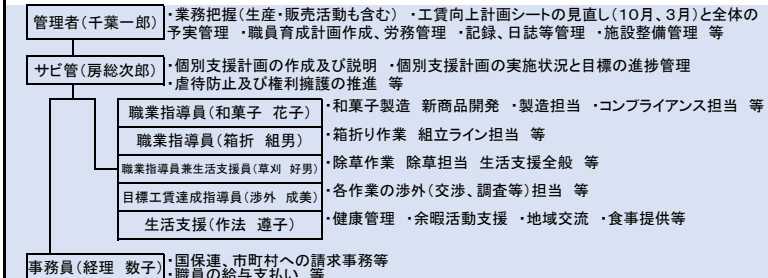
○▲×福祉事業所では以下の理念を掲げ、工賃と障害年金を合わせて地域で自立した生活を送れること、すなわち生活支援も含めて利用者を第1に考え「自立」「社会参加」「自己実現」を目指します。
1. 利用者に働きがいのある人間らしい仕事を継続的に提供できる就労環境の整備を目指します。
2. 利用者、家族、そして職員も含め、全ての関係者が満足できる利用者工賃(賃金)を目指します。
3. 工賃(賃金)だけでなく、利用者に寄り添った利用者のかん生活支援を行うことを目指します。
4. 利用者が地域と共に生きていくために、地域社会への貢献を目指します。

以上、1.~4.を実現するため、利用者に対しアセスメントを丁寧に行い(どれぐらいの工賃(賃金)を希望しているのか、どのような作業がしたいのか、何時間働きたいのか、価値観の何を大切にしているのか)そのための現状の課題・生活上の課題を把握し、個別支援計画を策定します。個々の利用者の希望をベースに事業所の強みを活かし、全体の事業計画を作成することとしています。

3年後の事業所のありたい姿
利用者の「自立」「社会参加」「自己実現」に向けて、3年後は工賃(賃金)月額20,000円に必ずする。そのためには、利用者(事業所)ができることを官公庁・企業・県民等に提案するだけでなく、官公庁・企業・県民等が求めていることを、どのように利用者の「自立」「社会参加」「自己実現」と結びつけ、さらに事業所の強みを踏まえて、地域が必要とする就労継続支援事業所になってほしい。

- ①菓子部門のメニュー拡充と経費の削減を行い、事業所内で販売することにとどまらず、新たな販路を拡大する。
- ②箱の組み立ての営業を通して、地元企業に箱折りができることを浸透させる。仕事の確保も重要だが、可能な限り安請負はせず、より単価の高い(最低限単価6円以上)内職仕事を獲得する。単なる下請けではなく、企業から真に必要とされるパートナーを目指す。
- ③年2回スポットで行っていた役所の除草作業の経験を活かし、役所から以前引き合いがあったが体制が整わず断っていた未利用地の広大な除草を請負う。
- ④作業速度にとらわれず、じっくり作業をしたい方のために、平成28年度に解体部門(水道メーター)を立ち上げる。
- ⑤近隣地域の行事(敬老会、夏祭りなど)に、今までは販売で参加するだけであったが、準備の手伝いから協力し、地域住民との交流する機会を増やす。
- ⑥利用者の年2回の日帰り旅行を、1回は1泊2日で行けるように目指す。
- ⑦利用者だけでなく職員も目標ややりがいがあるよう、賞与の20%UPを実現させる。

平成28年度の工賃(賃金)向上計画の推進体制(管理者及び運営体制図)※各作業に担当者がある場合は明記すること



- ※サービス向上委員会(担当:作法遵子)第2火曜日17時~
- ※販売営業会議(作業担当持ち回り)第1火曜日17時~
- ※虐待防止・権利擁護委員会(担当:サブ管)第3火曜日17時~
- ※全体会議(非常勤含む)(担当:管理者)第4水曜日16時~

セルは結合されています。改行(段落分け)を行う場合は、キーボードの【Alt】キーを押しながら、【Enter】キーを押してください。行の追加は行わず、文字フォントで調整してください。

※報酬算定上必要となる基準を超えて配置して、利用者工賃の向上に寄与するために専ら就労支援事業に従事する直接処遇職員人件費等(当該人件費を就労支援事業会計に計上することで、利用者工賃が向上する場合のみ計上可)

(例) 定員20名のB型事業所で、人員配置区分6:1、前年度利用者が平均が18人、職員が生活支援員A(週平均40時間)、職業指導員B(週平均40時間)、職業指導員C(週平均20時間)、目標工賃達成指導員D(週平均40時間)の場合、本来福祉事業会計に全て職員人件費を計上するが、職員合計常勤換算3.5のうち、上記条件に合致する場合のみ、常勤換算0.5のみ計上可。

セルは結合されています。改行(段落分け)を行う場合は、キーボードの【Alt】キーを押しながら、【Enter】キーを押してください。行の追加は行わず、文字フォントで調整してください。

シートの追加、削除は行わないでください。

自動計算用のシートを一部非表示にしています。

セルは結合されていません。行の追加は行わず、文字フォントや図形を用いてください。

【一般的な注意事項】

例えば生活介護とB型の多機能型事業所の場合、当該計画シートに記入する全てのものはB型に限定した物になります(生活介護は対象外)。例えば、多機能型事業所の定員が50人で内訳が生活介護20人・B型が30人の場合、当該計画シートに記入する定員は30人。他、職員数や作業の売上・経費も含め、全てB型部分のみを記入すること。また、A型とB型の多機能型事業所は、A型の計画シートが1つ、B型の計画シートが1つとなります。一方、主たる事業所がB型事業所(もしくはA型事業所)で従たる事業所がある場合は計画シートは主と従を合わせて1つとなります。

作業名		作業の内容・特徴									
和菓子の製造販売(主にどら焼き・たい焼き・大判焼き)		3障害全ての利用者がその特性や価値観に応じ、製造・販売・規格・営業など多岐にわたる作業に携われる。									
作業担当職員名 和菓子 花子		作業部門(中分類)				(物品)食料品・飲料					
和菓子の製造販売(主にどら焼き・たい焼き・大判焼き) の											
現状及び今年度計画											
実績											
目標											
	平成26年度	売上 占める割合	平成27年度	売上 占める割合	H26 実績比	H27 目標比	平成27年度	売上 占める割合	平成28年度	売上 占める割合	H27 実績比
① 年間売上	7,000,000円		9,400,000円		134.3%	104.4%	9,000,000円		9,500,000円		101.1%
仕入・原材料費 (売上原価)	4,000,000円	57.1%	5,000,000円	53.2%	125.0%	105.3%	4,750,000円	52.8%	4,400,000円	46.3%	88.0%
水光熱費	700,000円	10.0%	900,000円	9.6%	128.6%	112.3%	800,000円	8.9%	650,000円	6.8%	72.2%
外注費	0円	0.0%	0円	0.0%	#DIV/0!	#DIV/0!	0円	0.0%	0円	0.0%	#DIV/0!
利用者法定福利 費(A型のみ)	0円	0.0%	0円	0.0%	#DIV/0!	#DIV/0!	0円	0.0%	0円	0.0%	#DIV/0!
就労支援事業会 計に計上している 人件費	0円	0.0%	0円	0.0%	#DIV/0!	#DIV/0!	0円	0.0%	0円	0.0%	#DIV/0!
減価償却費	200,000円	2.9%	100,000円	1.1%	50.0%	100.0%	100,000円	1.1%	50,000円	0.5%	50.0%
その他経費	100,000円	1.4%	120,000円	1.3%	120.0%	80.0%	150,000円	1.7%	125,000円	1.3%	104.2%
② 経費計(経費率)	5,000,000円	71.4%	6,120,000円	65.1%	122.4%	105.5%	5,800,000円	64.4%	5,225,000円	55.0%	85.4%
③ 利益(①-②)	2,000,000円	28.6%	3,280,000円	34.9%	164.0%	102.5%	3,200,000円	35.6%	4,275,000円	45.0%	130.3%
	平成26年度	平成27年度	平成27年度	平成28年度	平成29年度						
年間売上高	7,000,000円	9,400,000円	目標年間売上高	9,500,000円	10,000,000円						
経費計	5,000,000円	6,120,000円	経費計	5,800,000円	5,000,000円						
経費率	71.4%	65.1%	目標経費率	64.4%	50.0%						
利益	2,000,000円	3,280,000円	利益	3,200,000円	5,000,000円						
平成27年度実績【①具体的な行動結果 ②実績 ③目標達成理由/目標未達成理由 ④その他】											
<①具体的な行動結果> 8月に白あんどらやきと生クリームどらやきにレシピを完成し、9月に試作品を作成する。10月から販売開始。11月から市役所担当 部局に市庁舎で商品を置いてもらえるよう交渉開始し、12月に市庁舎の売店にて日持ちする商品の販売開始。											
<②実績> 新商品の売れ行きが良く、10月からの実績が前年度比の1.2%を超えて推移した。											
<③>目標達成理由 作成した計画どおりに物事を進められたため。											
今年度(平成28年度)目標年間売上 9,500,000円 や利益 4,275,000円 を達成するための具体的な行動計画 【①現状の課題 ②方針 ③具体的な行動計画 ④その他】 スケジュールも含めて具体的に(なぜ、誰が、何を、いつまで、どこで、どのように等)計画として落とし込む											
<①現状の課題> 新商品の開発により売上は上昇したが、昨今の原材料費の高騰による経費率が未だに高い。											
<②方針> 平成27年度に引き続き販路拡大を図り、また経費削減のため仕入れ先の再検討を行う。											
<③具体的な行動計画> 4月、渉外成美が、B社、C社、D社それぞれの製品から和菓子を作り、A社製品を原材料とした製品と比較する。 5月、上記のうち同等の品質を企業から見積もりをとる。6月に管理者の千葉一郎が他企業からの見積もりをもとにA社と価格交渉 を行う。 7月は5、6月の結果を踏まえて、仕入れ先の再検討を行う。 また、渉外成美が市役所に市庁舎以外に商品を置いてもらえるよう交渉していく。											
和菓子の製造販売(主にどら焼き・たい焼き・大判焼き) の平成28年度以降の将来性											
継続(現状維持方向)											
平成29年度目標年間売上 10,000,000円 や利益 5,000,000円 を達成するための方策 イベントや駅前での移動販売も検討し、売上UPを図る。経費については平成24年度の50%にまで落とし、売上だけに頼らない収 益の改善を図り、利用者工賃UPを図る。											

自動入力(自動計算、自動反映)

事業所入力部分

事業所プルダウン選択部分

← 一行の追加は行わず、文字フォントで調整してください。

← 選択する際は、別シートの「作業部門」を参照してください。

作業名に書いた作業の年間合計売上額

当該年度の売り上げに係った原材料費等(商

就労支援事業に係る部分のみ

← 水色部分に数字のみを
入力してください(円は自
動表示)。

※円を入力すると、エラ
ー表示(#VALUE!)になりま
す。
平成28年度もしくは29年
度からの新規作業の場合
は、平成26年度実績、平
成27年度目標を記入する
必要はありません

1.計画シート(概要ページ)参
照

就労支援事業に係る設備でかつ就労支援事業活動
経費で取得した物(就労支援事業資産)

(例)通信運搬費、印刷費 等

← 水色部分に数字のみ入
力してください(円や%は
自動表示)。
※円や%を入力すると、
エラー表示(#VALUE!)に
なります。

作業名は作業部門シートの参考例を参
照し、【事業所として】どのような作業を
を行っているのか、第3者が見て伝わりや
すい表現で自由に記入ください。

←セルは結合されていま
す。
改行(段落分け)を行う場
合は、キーボードの【Alt】
キーを押しながら、
【Enter】キーを押してくだ
さい。行の追加は行わ
ず、文字フォントで調整し
てください。

←セルは結合されていま
す。
改行(段落分け)を行う場
合は、キーボードの【Alt】
キーを押しながら、
【Enter】キーを押してくだ
さい。行の追加は行わ
ず、文字フォントで調整し
てください。
平成28年度で作業を配す
る場合は、記入する必要
はありません。

どら焼きたい焼きと大判焼きの場合な
ど、事業所の作業部門として1つとして
捉えられる場合集約してください。
(例)内職として、A社の箱折りとB社の
箱折り、C社ボールペンの組み立ての
場合、内職として【各作業の現状と目
標の設定】は3ページでなく、1ページに
まとめる。作業部門(中分類)は【(役
務)その他のサービス・役務】を選択。
逆に、中分類は【(役務)その他のサー
ビス・役務】になるが、封入とポスト
ングでは作業部門として異なること事
業所が判断すれば、【各作業の現状と
目標の設定】は2ページに分ける。
臨機応変に対応をお願いします。

←平成29年度で作業を廃
止する場合は、記入する
必要はありません。

2-2、各作業の現状と目標の設定											
作業名				作業の内容・特徴							
箱折り				障害が重い方であっても、職員の工夫や努力で仕事に取り組める。							
作業担当職員名 箱折 組男				作業部門(中分類)				(役務)その他のサービス・役務			
箱折りの現状及び今年度計画											
実績						目標					
	平成26年度	売上 に占める割合	平成27年度	売上 に占める割合	H26 実績比	H27 目標比	平成27年度	売上 に占める割合	平成28年度	売上 に占める割合	H27 実績比
① 年間売上	1,050,000円		1,600,000円		152.4%	101.6%	1,575,000円		1,700,000円		106.3%
仕入・原材料費 (売上原価)	50,000円	4.8%	74,000円	4.6%	148.0%	98.7%	75,000円	4.8%	81,600円	4.8%	110.3%
水光熱費	0円	0.0%	0円	0.0%	#DIV/0!	#DIV/0!	0円	0.0%	0円	0.0%	#DIV/0!
外注費	0円	0.0%	0円	0.0%	#DIV/0!	#DIV/0!	0円	0.0%	0円	0.0%	#DIV/0!
利用者法定福利 費(A型のみ)	0円	0.0%	0円	0.0%	#DIV/0!	#DIV/0!	0円	0.0%	0円	0.0%	#DIV/0!
就労支援事業会 計に計上している 人件費	0円	0.0%	0円	0.0%	#DIV/0!	#DIV/0!	0円	0.0%	0円	0.0%	#DIV/0!
減価償却費	0円	0.0%	0円	0.0%	#DIV/0!	#DIV/0!	0円	0.0%	0円	0.0%	#DIV/0!
その他経費	0円	0.0%	0円	0.0%	#DIV/0!	#DIV/0!	0円	0.0%	0円	0.0%	#DIV/0!
② 経費 計(経費率)	50,000円	4.8%	74,000円	4.6%	148.0%	98.7%	75,000円	4.8%	81,600円	4.8%	110.3%
③ 利益(①-②)	1,000,000円	95.2%	1,526,000円	95.4%	152.6%	101.7%	1,500,000円	95.2%	1,618,400円	95.2%	106.1%
	平成26年度	平成27年度		平成27年度	平成28年度	平成29年度					
年間売上高	1,050,000円	1,600,000円	目標年間売上高	1,575,000円	1,700,000円	1,850,000円					
経費 計	50,000円	74,000円	経費 計	75,000円	81,600円	88,800円					
経費率	4.8%	4.6%	目標経費率	4.8%	4.8%	4.8%					
利益	1,000,000円	1,526,000円	利益	1,500,000円	1,618,400円	1,761,200円					
平成27年度実績【①具体的な行動結果 ②実績 ③目標達成理由/目標未達成理由 ④その他】											
<p><①具体的な行動結果></p> <p>●△×事業所と同じ企業(A社)に受注している下請企業B社に依頼している作業のお困りごとを分析する。B社に依頼している複雑な工程を要する箱折り作業が依頼量を多くする程、品質が下がっていることがわかったため、少しずつ作業を請け負うことができるようにA社に交渉した。A社からサンプルをもらい、箱折組男が箱の折り方を覚え、マニュアルを作る。</p> <p><②実績> 10月から新しい作業が開始し、昨年度よりも売上が約1.5倍UPした。</p> <p><③目標達成理由> ライバル企業のワークポイントの分析を行い、それを元に発注企業のA社に交渉を行ったこと。</p>											
<p>今年度(平成28年度)目標年間売上 1,700,000円 や利益 1,618,400円 を達成するための具体的な行動計画</p> <p>【①現状の課題 ②方針 ③具体的な行動計画 ④その他】</p> <p>スケジュールも含めて具体的に(なぜ、誰が、何を、いつまで、どこで、どのように等)計画として落とし込む</p>											
<p><①現状の課題></p> <p>平成27年10月から始まったA社からの受注量に上限があり、元々の受注企業であるB社が受注可能量を超えた部分のみの発注となっている。もっと発注してもらえるよう交渉すると共に、作業時間の短縮を図ることができないか検討する必要がある。</p> <p><②方針></p> <p>作業開始して半年程の事業について、発注企業であるA社の信頼を獲得するため、品質の保持をしながら作業時間の短縮を図る。</p> <p><③具体的な行動計画></p> <p>箱折組男が当該作業に携わる個々の利用者の作業時間、作業スピードを踏まえて、その人に見合った作業工程になっているか確認する。また、個々の利用者が作業の過程でスムーズに作成できていない部分について、その理由を分析し、すぐに改善可能と判断できるものとすぐに改善が難しいものに分ける。すぐに改善可能なものについては、利用者の作業環境を整える等を行う。改善が難しいものについては、解決に向けて職員皆で話し合い、その結果に基づいて行動する。</p>											
<p>箱折りの平成28年度以降の将来性</p> <p>継続(現状維持方向)</p> <p>平成29年度目標年間売上 1,850,000円 や利益 1,761,200円 を達成するための方策</p> <p>更なる生産性を上げるため、1個当たりの箱折り組立時間を、平成27年度比15%減を目指す。</p>											

自動入力(自動計算、自動反映)

事業所入力部分

事業所プルダウン選択部分

← 一行の追加は行わず、文字フォントで調整してください。

← 選択する際は、別シートの「作業部門」を参照してください。

← 水色部分に数字のみを入力してください(円は自動表示)。
※円を入力すると、エラー表示(#VALUE!)になります。
平成28年度もしくは29年度からの新規作業の場合は、平成26年度実績、平成27年度実績を記入する必要はありません。

← 水色部分に数字のみを入力してください(円や%は自動表示)。
※円や%を入力すると、エラー表示(#VALUE!)になります。

← セルは結合されています。
改行(段落分け)を行う場合は、キーボードの[Alt]キーを押しながら、[Enter]キーを押してください。行の追加は行わず、文字フォントで調整してください。

← セルは結合されています。
改行(段落分け)を行う場合は、キーボードの[Alt]キーを押しながら、[Enter]キーを押してください。行の追加は行わず、文字フォントで調整してください。
平成28年度で作業を配する場合は、記入する必要はありません。

← 平成29年度で作業を廃止する場合は、記入する必要はありません。

2-3、各作業の現状と目標の設定											
作業名			作業の内容・特徴								
水道メーターの解体			作業スピードが求められる箱折りに携われないが、じっくり丁寧に仕事ができる方に適している。								
作業担当職員名 渉外 成美・房総 次郎			作業部門(中分類)			(役務)その他のサービス・役務					
水道メーターの解体											
現状及び今年度計画											
実績						目標					
	平成26年度	売上に占める割合	平成27年度	売上に占める割合	H26実績比	H27目標比	平成27年度	売上に占める割合	平成28年度	売上に占める割合	H27実績比
① 年間売上	0円	#DIV/0!	0円	#DIV/0!	#DIV/0!	#DIV/0!	0円	#DIV/0!	100,000円	0.0%	#DIV/0!
仕入・原材料費(売上原価)	0円	#DIV/0!	0円	#DIV/0!	#DIV/0!	#DIV/0!	0円	#DIV/0!	0円	0.0%	#DIV/0!
水光熱費	0円	#DIV/0!	0円	#DIV/0!	#DIV/0!	#DIV/0!	0円	#DIV/0!	0円	0.0%	#DIV/0!
外注費	0円	#DIV/0!	0円	#DIV/0!	#DIV/0!	#DIV/0!	0円	#DIV/0!	0円	0.0%	#DIV/0!
利用者法定福利費(A型のみ)	0円	#DIV/0!	0円	#DIV/0!	#DIV/0!	#DIV/0!	0円	#DIV/0!	0円	0.0%	#DIV/0!
就労支援事業会計に計上している人件費	0円	#DIV/0!	0円	#DIV/0!	#DIV/0!	#DIV/0!	0円	#DIV/0!	0円	0.0%	#DIV/0!
減価償却費	0円	#DIV/0!	0円	#DIV/0!	#DIV/0!	#DIV/0!	0円	#DIV/0!	0円	0.0%	#DIV/0!
その他経費	0円	#DIV/0!	0円	#DIV/0!	#DIV/0!	#DIV/0!	0円	#DIV/0!	10,000円	10.0%	#DIV/0!
② 経費 計(経費率)	0円	#DIV/0!	0円	#DIV/0!	#DIV/0!	#DIV/0!	0円	#DIV/0!	10,000円	10.0%	#DIV/0!
③ 利益(①-②)	0円	#DIV/0!	0円	#DIV/0!	#DIV/0!	#DIV/0!	0円	#DIV/0!	90,000円	90.0%	#DIV/0!
	平成26年度	平成27年度		平成27年度	平成28年度	平成29年度					
年間売上高	0円	0円	目標年間売上高	0円	100,000円	200,000円					
経費 計	0円	0円	経費 計	0円	10,000円	20,000円					
経費率	#DIV/0!	#DIV/0!	目標経費率	#DIV/0!	10.0%	10.0%					
利益	0円	0円	利益	0円	90,000円	180,000円					
平成27年度実績【①具体的な行動結果 ②実績 ③目標達成理由/目標未達成理由 ④その他】											
<p><①具体的な行動結果> 渉外成美と房総次郎が企業から水道メーター解体の仕方を教わり、解体マニュアルを作成した。職員と共有する。</p>											
<p>今年度(平成28年度)目標年間売上 100,000円 や利益 90,000円 を達成するための具体的な行動計画 【①現状の課題 ②方針 ③具体的な行動計画 ④その他】 スケジュールも含めて具体的に(なぜ、誰が、何を、いつまで、どこで、どのように等)計画として落とし込む</p> <p>平成28年度から作業開始。 <①現状の課題> 初年度のため、利用者も職員も不慣れのため、作業がうまく進まない可能性が高い。 <②方針> じっくりと作業に取り組みたい利用者のための作業のため、解体作業を手順どおりに丁寧に進める。 <③具体的な行動計画> 平成27年度に作成した解体マニュアルを元の一つ一つの工程に分けて利用者に覚えてもらう。9月までは利用者に解体自体の作業に慣れて貰う。10月からは付加価値の高い解体を行うことができるように、房総次郎が発注企業の××社に交渉をもちかける。</p>											
水道メーターの解体											
の平成28年度以降の将来性											
継続(現状維持方向)											
平成29年度目標年間売上 200,000円 や利益 180,000円 を達成するための方策											
平成28年度に実績を積み、付加価値の高い解体を行うことで、単価アップを交渉する。また、行政の水道局や別の企業からも受注獲得を目指す。											

自動入力(自動計算、自動反映)

事業所入力部分

事業所プルダウン選択部分

←行の追加は行わず、文字フォントで調整してください。

←選択する際は、別シートの「作業部門」を参照してください。

←水色部分に数字のみを入力してください(円は自動表示)。
 ※円を入力すると、エラー表示(#VALUE!)になります。
 平成28年度もしくは29年度からの新規作業の場合は、平成26年度実績、平成27年度目標を記入する必要はありません。

←水色部分に数字のみを入力してください(円や%は自動表示)。
 ※円や%を入力すると、エラー表示(#VALUE!)になります。

←セルは結合されています。
 改行(段落分け)を行う場合は、キーボードの【Alt】キーを押しながら、【Enter】キーを押してください。行の追加は行わず、文字フォントで調整してください。

←セルは結合されています。
 改行(段落分け)を行う場合は、キーボードの【Alt】キーを押しながら、【Enter】キーを押してください。行の追加は行わず、文字フォントで調整してください。
 平成28年度で作業を配する場合は、記入する必要はありません。

←平成29年度で作業を廃止する場合は、記入する必要はありません。

2-4、各作業の現状と目標の設定											
作業名			作業の内容・特徴								
除草作業			近隣住民や優先調達法の中で行政側のニーズが高い。箱折りや和菓子の製造に携われない方も取り組める。								
作業担当職員名 草刈 好男			作業部門(中分類)			(役務)清掃・施設管理					
除草作業の現状及び今年度計画											
実績						目標					
	平成26年度	売上 に 占める 割合	平成27年度	売上 に 占める 割合	H26 実績比	H27 目標比	平成27年度	売上 に 占める 割合	平成28年度	売上 に 占める 割合	H27 実績比
① 年間売上	200,000円		500,000円		250.0%	125.0%	400,000円		700,000円		140.0%
仕入・原材料費 (売上原価)	5,000円	2.5%	13,000円	2.6%	260.0%	130.0%	10,000円	2.5%	20,000円	2.9%	153.8%
水光熱費	0円	0.0%	0円	0.0%	#DIV/0!	#DIV/0!	0円	0.0%	0円	0.0%	#DIV/0!
外注費	20,000円	10.0%	60,000円	12.0%	300.0%	150.0%	40,000円	10.0%	80,000円	11.4%	133.3%
利用者法定福利 費(A型のみ)	0円	0.0%	0円	0.0%	#DIV/0!	#DIV/0!	0円	0.0%	0円	0.0%	#DIV/0!
就労支援事業会 計に計上している 人件費	0円	0.0%	0円	0.0%	#DIV/0!	#DIV/0!	0円	0.0%	0円	0.0%	#DIV/0!
減価償却費	0円	0.0%	0円	0.0%	#DIV/0!	#DIV/0!	0円	0.0%	0円	0.0%	#DIV/0!
その他経費	0円	0.0%	0円	0.0%	#DIV/0!	#DIV/0!	0円	0.0%	0円	0.0%	#DIV/0!
② 経費 計(経費率)	25,000円	12.5%	73,000円	14.6%	292.0%	146.0%	50,000円	12.5%	100,000円	14.3%	137.0%
③ 利益(①-②)	175,000円	87.5%	427,000円	85.4%	244.0%	122.0%	350,000円	87.5%	600,000円	85.7%	140.5%
	平成26年度	平成27年度		平成27年度	平成28年度	平成29年度					
年間売上高	200,000円	500,000円	目標年間売上高	400,000円	700,000円	1,000,000円					
経費 計	25,000円	73,000円	経費 計	50,000円	100,000円	110,000円					
経費率	12.5%	14.6%	目標経費率	12.5%	14.3%	11.0%					
利益	175,000円	427,000円	利益	350,000円	600,000円	890,000円					
平成27年度実績 【①具体的な行動結果 ②実績 ③目標達成理由/目標未達成理由 ④その他】											
<p><①具体的な行動結果> 市の除草作業が発注出来そうな課に営業に行った。(6月)</p> <p><②実績> 平成27年度の利益が427,000円であり、目標値350,000円や平成26年度実績175,000円より上昇した。しかしながら、利益率は1.9%減少した。</p> <p><③目標達成理由> 売上拡大のために事業所の認知を図り、行政からの仕事も受注するようにした。</p> <p>今年度(平成28年度)目標年間売上 700,000円 や利益 600,000円 を達成するための具体的な行動計画 【①現状の課題 ②方針 ③具体的な行動計画 ④その他】 スケジュールも含めて具体的に(なぜ、誰が、何を、いつまで、どこで、どのように等)計画として落とし込む</p> <p><①現状の課題> 経費削減のため、平成27年度は除草した草の処理費用の値下げ交渉を計画していたが、交渉にまで至らなかった。</p> <p><②方針> 今年度は、価格交渉に取り組んでいく。</p> <p><③具体的な行動計画> 草刈好男が他の産廃業者を探し、見積もりをとる。配送料を踏まえて、検討する。</p>											
←セルは結合されています。改行(段落分け)を行う場合は、キーボードの【Alt】キーを押しながら、【Enter】キーを押してください。行の追加は行わず、文字フォントで調整してください。											
←セルは結合されています。改行(段落分け)を行う場合は、キーボードの【Alt】キーを押しながら、【Enter】キーを押してください。行の追加は行わず、文字フォントで調整してください。平成28年度で作業を配する場合は、記入する必要はありません。											
除草作業の平成28年度以降の将来性											
継続(拡大方向)											
平成29年度目標年間売上 1,000,000円 や利益 890,000円 を達成するための方策											
市の未利用地の除草作業を獲得し、更なる売上アップを目指す。											
←平成29年度で作業を廃止する場合は、記入する必要はありません。											

自動入力(自動計算、自動反映)

事業所入力部分

事業所プルダウン選択部分

←行の追加は行わず、文字フォントで調整してください。

←選択する際は、別シートの「作業部門」を参照してください。

←水色部分に数字のみを入力してください(円は自動表示)。
※円を入力すると、エラー表示(#VALUE!)になります。
平成28年度もしくは29年度からの新規作業の場合は、平成26年度実績、平成27年度目標を記入する必要はありません。

←水色部分に数字のみを入力してください(円や%は自動表示)。
※円や%を入力すると、エラー表示(#VALUE!)になります。

←セルは結合されています。改行(段落分け)を行う場合は、キーボードの【Alt】キーを押しながら、【Enter】キーを押してください。行の追加は行わず、文字フォントで調整してください。

←セルは結合されています。改行(段落分け)を行う場合は、キーボードの【Alt】キーを押しながら、【Enter】キーを押してください。行の追加は行わず、文字フォントで調整してください。平成28年度で作業を配する場合は、記入する必要はありません。

←平成29年度で作業を廃止する場合は、記入する必要はありません。

2-5、各作業の現状と目標の設定											
作業名			作業の内容・特徴								
便利屋(洗車作業)			地域住民のニーズが高い。箱折りや和菓子製造に携われない方も取り組める。								
作業担当職員名 草刈 好男			作業部門(中分類)						(役務)その他のサービス・役務		
便利屋(洗車作業)の現状及び今年度計画											
	実績						目標				
	平成26年度	売上に占める割合	平成27年度	売上に占める割合	H26実績比	H27目標比	平成27年度	売上に占める割合	平成28年度	売上に占める割合	H27実績比
① 年間売上	100,000円		55,000円		55.0%	110.0%	50,000円		0円		0.0%
仕入・原材料費(売上原価)	10,000円	10.0%	5,500円	10.0%	55.0%	110.0%	5,000円	10.0%	0円	#DIV/0!	0.0%
水光熱費	10,000円	10.0%	5,500円	10.0%	55.0%	110.0%	5,000円	10.0%	0円	#DIV/0!	0.0%
外注費	0円	0.0%	0円	0.0%	#DIV/0!	#DIV/0!	0円	0.0%	0円	#DIV/0!	#DIV/0!
利用者法定福利費(A型のみ)	0円	0.0%	0円	0.0%	#DIV/0!	#DIV/0!	0円	0.0%	0円	#DIV/0!	#DIV/0!
就労支援事業会計に計上している人件費	0円	0.0%	0円	0.0%	#DIV/0!	#DIV/0!	0円	0.0%	0円	#DIV/0!	#DIV/0!
減価償却費	0円	0.0%	0円	0.0%	#DIV/0!	#DIV/0!	0円	0.0%	0円	#DIV/0!	#DIV/0!
その他経費	0円	0.0%	0円	0.0%	#DIV/0!	#DIV/0!	0円	0.0%	0円	#DIV/0!	#DIV/0!
② 経費計(経費率)	20,000円	20.0%	11,000円	20.0%	55.0%	110.0%	10,000円	20.0%	0円	#DIV/0!	0.0%
③ 利益(①-②)	80,000円	80.0%	44,000円	80.0%	55.0%	110.0%	40,000円	80.0%	0円	#DIV/0!	0.0%
年間売上高	100,000円		55,000円		目標年間売上高		50,000円		0円		0円
経費計	20,000円		11,000円		経費計		10,000円		0円		0円
経費率	20.0%		20.0%		目標経費率		20.0%		#DIV/0!		0.0%
利益	80,000円		44,000円		利益		40,000円		0円		0円
平成27年度実績【①具体的な行動結果 ②実績 ③目標達成理由/目標未達成理由 ④その他】											
<p><①具体的な行動結果> 需要の低下から平成27年11月をもって廃止。</p> <p><②実績> 利益が44,000円であり、目標よりも4,000円上昇。</p> <p><③目標達成理由> 当初の廃止の見込みは平成27年10月であり、実施期間が一月延びたため。</p>											
今年度(平成28年度)目標年間売上 0円 や利益 0円 を達成するための具体的な行動計画 【①現状の課題 ②方針 ③具体的な行動計画 ④その他】 スケジュールも含めて具体的に(なぜ、誰が、何を、いつまで、どこで、どのように等)計画として落とし込む											
便利屋(洗車作業)の平成28年度以降の将来性 廃止(平成27年度)											
平成29年											

自動入力(自動計算、自動反映)

事業所入力部分

事業所プルダウン選択部分

←行の追加は行わず、文字フォントで調整してください。

←選択する際は、別シートの「作業部門」を参照してください。

←水色部分に数字のみを入力してください(円は自動表示)。
 ※円を入力すると、エラー表示(#VALUE!)になります。
 平成28年度もしくは29年度からの新規作業の場合は、平成26年度実績、平成27年度目標を記入する必要はありません。

←水色部分に数字のみ入力してください(円や%は自動表示)。
 ※円や%を入力すると、エラー表示(#VALUE!)になります。

←セルは結合されています。
 改行(段落分け)を行う場合は、キーボードの【Alt】キーを押しながら、【Enter】キーを押してください。行の追加は行わず、文字フォントで調整してください。

←セルは結合されています。
 改行(段落分け)を行う場合は、キーボードの【Alt】キーを押しながら、【Enter】キーを押してください。行の追加は行わず、文字フォントで調整してください。
 平成28年度で作業を配する場合は、記入する必要はありません。

エクセル上は、2-8までページがあります。多くても8枚に収まるよう、記入願います。また、全ての1. 計画シート(概要ページ)、2. 計画シート(作業ページ)、3. 計画シート(まとめ)ページにおいて自動計算していますので、エクセルのシート複製、行・列の追加、幅の拡張等は行わないよう願います。

3、事業所の現状と目標の設定

自動入力(自動計算、自動反映)

目標工賃(賃金)の設定

月額

←プルダウンにて、「月額」、「時間額」のいずれかを選択

事業所入力部分

事業所プルダウン選択部分

	実績						目標							
	平成26年度	売上 に 占める 割合	平成27年度	売上 に 占める 割合	H26 実績比	H27 目標比	平成27年度	売上 に 占める 割合	平成28年度	売上 に 占める 割合	H27 実績比	平成29年度	売上 に 占める 割合	H27 実績比
年間売上(全作業種)	8,350,000円		11,555,000円		138.4%	104.8%	11,025,000円		12,000,000円		103.9%	13,050,000円		112.9%
経費(全作業種)	5,095,000円	61.0%	6,278,000円	54.3%	123.2%	105.8%	5,935,000円	53.8%	5,416,600円	45.1%	86.3%	5,218,800円	40.0%	83.1%
利益(全作業種)	3,255,000円	39.0%	5,277,000円	45.7%	162.1%	103.7%	5,090,000円	46.2%	6,583,400円	54.9%	124.8%	7,831,200円	60.0%	148.4%
工賃(賃金)変動積立金		0.0%		0.0%	#DIV/0!	#DIV/0!		0.0%		0.0%	#DIV/0!		0.0%	#DIV/0!
設備等整備積立金		0.0%		0.0%	#DIV/0!	#DIV/0!		0.0%		0.0%	#DIV/0!		0.0%	#DIV/0!
工賃(賃金)支払可能額	3,255,000円	39.0%	5,277,000円	45.7%	162.1%	103.7%	5,090,000円	46.2%	6,583,400円	54.9%	124.8%	7,831,200円	60.0%	148.4%
工賃(賃金)支払総額	3,255,000円		5,277,000円		162.1%	103.7%	5,090,000円		6,583,400円		124.8%	7,831,200円		148.4%
差額	0円		0円				0円		0円			0円		

←水色部分に数字のみ入力してください(円は自動表示)。
※円を入力すると、エラー表示(#VALUE!)になります。

仮に平成26年度に訓練等給付費など他会計からの補填をしていた場合(マイナス表示)、平成27年度以降補填は0円にするよう計画の策定をお願いします。制度上、就労支援事業会計の利益のみで利用者の工賃(賃金)を支払うこととされています。
逆に、仮に平成26年度に余剰金=繰越金がある場合(プラス表示)、制度上就労支援事業会計の利益は当該年度に全て利用者に還元することとなります。平成27年度以降は必ず適切な会計処理を行ってください

各月の工賃(賃金)支払対象者の総数*1	380人		381人		383人		382人		381人	
平均工賃(賃金)月額	8,566円		13,850円		13,290円		17,234円		20,554円	

←水色部分に数字のみ入力してください(人は自動表

←この列の数字が、今回の工賃向上計画の目標に

事業所での目標設定が「月額」「時間額」どちらの場合も、県全体での数字を算出するため、「月額」「時間額」両方記入ください。↑↓

各日の各時間毎の支払対象者の総数*2	36,300人		36,320人		36,350人		36,350人		36,350人	
平均工賃(賃金)時間額	90円		145円		140円		181円		215円	

←水色部分に数字のみ入力してください(人は自動表

←この列の数字が、今回の工賃向上計画の目標に

※各事業年度における積立額は就労支援事業収入の10%以内、積立額の上限は就労支援事業資産の取得価格の75%以内、前年度の平均工賃を下回らないこと。
※積立金を取り崩す場合は-で記載する。

※各事業年度における積立額は過去3年間の平均工賃の10%以内、積立総額の上限は過去3年間の平均工賃の50%以内、前年度の平均工賃を下回らないこと。
※積立金を取り崩す場合は-で記載する。

当該計画を記入をした1個人の独断ではなく、管理者が中心となり、必ず現場職員の意見を把握し、管理者の強いリーダーシップのもと事業所全職員で当該計画を共有してください。

上記、目標工賃(賃金)の設定
プルダウン選択にて「月額を選択していても時間額の額を」「時間額を選択していても月額を」それぞれ把握し、管理する必要があるため、水色部分に両方入力願います。
支払対象者の総数については※の例を参考にしてください。

管理者が中心となり、当該工賃(賃金)向上計画を事業所の全職員で共有しましたか

共有した

*1. : 1年間の各月に工賃(賃金)の支払対象者の延人数

【例】定員20人の事業所で、4月18人、5月20人、6月19人、7月19人、8月20人、9月20人、10月20人、11月19人、12月19人、1月19人、2月19人、3月19人だった場合、1年間の総延人数は、231人となります。(上記の表で平成27年度では380人となっています。)

*2.

【例】1年のうちに、4月1日、4月5日、5月9日、10月21日労働分に工賃(賃金)を支払った場合。(極端な例です。)

4月1日 Aさん5時間・Bさん3時間・Cさん6時間、4月5日 Aさん4時間・Bさん5時間・Cさん4時間、5月9日 Aさん4時間・Bさん4時間・Cさん3時間、10月21日 Aさん5時間・Bさん5時間・Cさん5時間だった場合、1年間の総労働時間は55時間=55人となります。(上記の表で平成27年度では、人となっています)

作業部門 対象品目一覧(参考例)

項目	中分類	具体例
物品 (製造の請負含む)	(物品)事務用品・書籍	a.筆記具、b.事務用品、c.用紙、d.封筒、e.ゴム印、f.書籍
	(物品)印刷	a.ポスター、b.チラシ、c.報告書・冊子、d.名刺、e.スクリーン印刷、f.封筒などの印刷
	(物品)食料品・飲料	a.パン、b.弁当・おにぎり、c.麺類、d.加工食品、e.菓子類、f.飲料・コーヒー・茶、g.酒類、h.米、i.野菜、j.果物、k.養鶏、l.家畜、m.花卉類
	(物品)小物雑貨	a.衣類・身の回り品・装飾具・刺繍品、b.食器類・陶磁器・ガラス製品、c.絵画・工芸品、d.木工品・金物、e.おもちゃ・人形、f.楽器、g.石鹸、h.各種記念品、i.清掃用具・用品、j.紙すき製品
	(物品)その他の物品	a.机・テーブル、b.椅子、c.キャビネット、d.ロッカー、e.寝具、f.器物台、g.プランター、h.介護用品、i.トイレトペーパー、j.ビニール袋、k.点字ブロック、l.蛍光灯反射板
役務	(役務)クリーニング	a.クリーニング、b.リネンサプライ
	(役務)清掃・施設管理	a.清掃、b.除草作業、c.施設管理、d.駐車場管理、e.自動販売機管理、f.機器清掃
	(役務)情報処理・テープ起こし	a.ホームページ作成、b.プログラミング、c.データ入力・集計、d.テープ起こし
	(役務)飲食店等の運営	a.売店、b.レストラン、c.喫茶店
	(役務)その他のサービス・役務	a.仕分け・発送、b.袋詰・包装・梱包、c.洗浄、d.解体、e.箱物折り、f.おしぼり箱折り、g.筆耕、h.文書の破棄(シュレッダー)、i.資源回収・分別、j.封入、k.ポストイング、l.縫製