

はーとふるメッセ 実りの集い



CONGRATULATIONS!

働く障害者の仕事に光を当て、
1人ひとりの豊かな社会参加を目指す!

2015年 3月24日(火) 10:00 - 17:00

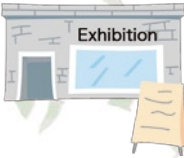
イオンモール幕張新都心

グランドモール グランドコート



展示

・工賃向上を取り巻く環境をパ
ネルで紹介。



シンガー

講演ライブ

小澤綾子
スペシャル講演ライブ!



小澤綾子 プロフィール

千葉県君津生まれ。海や自然が大好きな子として育つ。
小学校の頃からだんだん走るのが遅くなり歩き方がおかしくなり、周り
と違っていく自分に気づく。20歳のときに、進行性の難病筋ジストロフィー
と診断された。10年後には車椅子、その先は寝たきりと医師から告げら
れ、人生のどん底に落ちるが、元気でいられる時間が限られているなら、
今を全力で楽しく生きていこうと決意。「筋ジストロフィーと闘い歌う」と掲げ、現在
はイベント、学校、病院、老人ホームなどで講演ライブを行い、病气・障
害の認知活動を行っている。



販売

・障害者福祉事業所で作られ、
磨き上げられた品々の販売。



表彰式

・優れた製品を選定する食品部門・非食品部門
を設け、大賞、奨励賞、審査員特別賞を贈ります。

《はーとふるメッセ・オブ・ザ・イヤー 2014》

- ★千葉ロッテマリーンズ大賞(食品部門) **Marines**
- ★テレビ朝日福祉文化事業団大賞(非食品部門)

参加無料(イオンモール幕張新都心・オープン会場)



tv asahi welfare foundation



販売 表彰式 講演ライブ 展示

第6回 はーとふるメッセ実りの集い

はーとふるメッセ実りの集いは、『働く障害者の仕事に光を当て、1人ひとりの豊かな社会参加を目指す!』をテーマに、障害のある人が豊かに地域で暮らすことの意義を広く問いかけるイベントです。第6回の今年も、舞台をイオンモール幕張新都心に移し、装いも新たにショーアップ。小澤綾子さんを招いてのスペシャル講演ライブや、心あたたまる商品の販売、パネル展示など、ますます見逃せない楽しいイベントになりました!

プログラム

《販売》

・障害者福祉事業所で作られ、磨き上げられた品々の販売します。

《表彰式》

・「はーとふるメッセ・オブ・ザ・イヤー 2014」として、優れた製品を選定する食品部門・非食品部門を設け、大賞、奨励賞、審査員特別賞を贈ります。

《講演ライブ》

・小澤綾子さんのスペシャル講演ライブ!

《展示》

・工賃向上を取り巻く環境をパネルで紹介します。



はーとふるメッセ・オブ・ザ・イヤー2013受賞事業所・製品の紹介

CONGRATULATIONS!

千葉ロッテマリーンズ大賞 (販売部門)

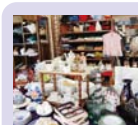


C&Cスーパーのぞみ野マルシェ (袖ヶ浦市)

販売部門 (店舗)



奨励賞
お菓子の部屋フレンチ喫茶 (成田市)



奨励賞
ビーのリサイクル屋さん (市川市)



審査員特別賞
たびたちの村・ふれあい通り mon soleil (君津市)



審査員特別賞
森のアトリエ (印西市)

販売部門 (合同販売会)



優秀賞
松里福祉作業所 (松戸市)



奨励賞
オリーブハウス (千葉市)

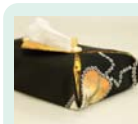


奨励賞
ウイング (我孫子市)

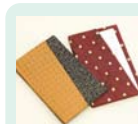
製品部門 (非食品)



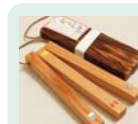
優秀賞
恐竜エッグ あけぼの園 (千葉市)



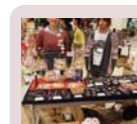
奨励賞
ボックスカバー 桜が丘晴山苑 (千葉市)



奨励賞
バスケース みちの園 (鎌ヶ谷市)



審査員特別賞
扇状鍋敷き 三和福祉作業所 (市原市)



審査員特別賞
カメラハウス (船橋市)



審査員特別賞
はっぴー工房 (柏市)

テレビ朝日福祉文化事業団大賞 (製品部門)



フルーツスタジオ・フレッシュジュース 成田市のぞみの園 (成田市)

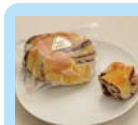
製品部門 (食品)



奨励賞
玄米シヨコラ 松里福祉作業所 (松戸市)



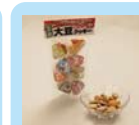
奨励賞
焼きまんじゅう(うおまん) リーカンパニー (袖ヶ浦市)



奨励賞
天然酵母パン あんこ 翠昇会 (四街道市)



審査員特別賞
スティックチーズケーキ みんなの家 (旭市)



審査員特別賞
江戸前きなこクッキー TUBUPLAN (市川市)



はーとふるメッセ・オブ・ザ・イヤー2014審査員〈予定〉

◆審査委員長

花見 保次 日本商業施設士会監事

◆食品部門・非食品部門

佐藤利江子 聖徳大学短期大学部准教授
太田 衛 日本セルフセンター常務理事
加藤 晃 中小ベーカーリー経営アドバイザー
小柳 弘茂 ㈱生活サポートクラブ企画開発部長
倉並 郁夫 ㈱大蔵物産代表取締役
小田 育美 生活協同組合パルシステム千葉理事

勝又恵里子 ちば市民活動・市民事業サポートクラブ
佐脇みすず ちば市民活動・市民事業サポートクラブ
白鳥 洋二 美浜保健福祉センター所長
宮部 浩司 クリエイター
古屋 勝史 千葉県健康福祉部障害福祉課長

* スペシャルアドバイザー 高田かおり (株)消費経済研究所 チーフディレクター



はーとふるメッセ・オブ・ザ・イヤー 2014 実行委員会

◇実行委員長: 福田順子 (城西国際大学環境社会学部教授)

◇実行委員会構成団体 (順不同): 千葉県社会就労センター協議会 / 千葉県知的障害者福祉協会 / 千葉県身体障害者福祉協会 / 千葉県手をつなぐ育成会 / 千葉県精神障害者家族会連合会 / 千葉県心身障がい者ワークホーム等連絡会 / 千葉県精神障がい者地域活動支援事業所協議会 / きょうされん千葉県支部 / 千葉県障害者就労事業振興センター